

: BEWEGUNG  
: ERNÄHRUNG  
: ENTSPANNUNG

: BIKE-VERSENDER



## BIKE: POISON ATROPIN T

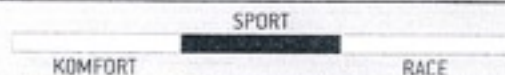
**PREIS** 999 Euro

**GEWICHT** 11 kg (bei Rahmengröße 56 cm)

**RAHMENMATERIAL/-GRÖSSEN** Aluminium 6061; 46 bis 61 cm

**AUSSTATTUNG** Schaltung: komplett Shimano XT; Bremsen: Vollhydraulische Felgenbremse von Magura HS 11; Laufräder: Mavic/Shimano XT; Anbauteile (Vorbau, Lenker, Sattelstütze) von Control Tech.

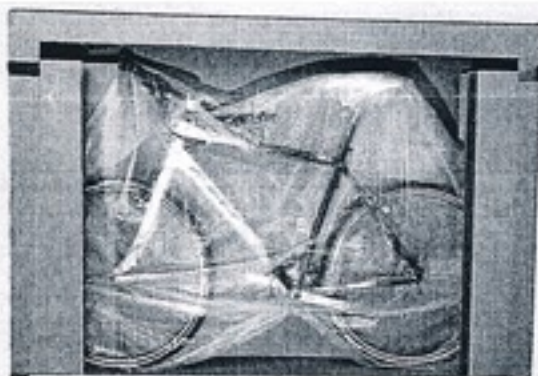
**GEOMETRIE**



**EINSATZBEREICH** Alltag ●●●●○ Touren ●●○○○ Gelände ●●○○○

**PLUS** Aufwendige Lackierung mit stylischem Dekor + leicht + edle Komponenten von Control Tech + ergonomische Lenkergriffe + hochwertiger und bequemer Sattel von Selle Italia + zum Teil verschliffene Schweißnähte + komplette Shimano XT-Gruppe

**MINUS** Keine StVZO-Zulassung – geringer Fahrkomfort



## VERSAND: [www.poison-bikes.de](http://www.poison-bikes.de)

**INTERNETSEITE** Grafisch ansprechende Seite mit übersichtlicher Navigation und einfacher Bedienung. Gute Darstellung der einzelnen Räder. Großer Vorteil: individuelle Produktkonfiguration.

**LIEFERZEIT** etwa 14 Tage

**SERVICEHOTLINE** Tel. 02651/49 54 74. Berater fragte nach Einsatzzweck, Preislimit und Fahrverhalten. Ausführliche Beratung zum Thema Beleuchtung. Größe und Schrittlänge zur Bestimmung der Rahmenhöhe erfragt. Persönliches Gespräch mit viel Know-how!

**VERPACKUNG** Großer Karton. Bike wird zusätzlich in einer Kartonschiene fixiert. Komplett mit Luftpolster umwickelt.

**VORMONTAGE/ZUSAMMENBAU** Laut Angabe „komplett vormontiert, nur noch wenige Schrauben am Lenker festziehen und Pedalen anschrauben“. Stimmt! Genau genommen sind es nur vier Schrauben bis zum Fahrvergnügen. Schneller und leichter geht die Schlussmontage kaum. Absolut einsteigertauglich.

**FAZIT** Einen besseren Beratungsservice können Einsteiger kaum bekommen – top! Uns gefiel die Gesamtoptik des Poison Atropin unter allen Testrädern am besten. Auch die Ausstattung ist super. Das Bike bietet allerdings wenig Fahrkomfort.